

1

¿Qué ha pasado en las cuencas de los ríos Cauca y San Jorge?



27 de agosto/2021: rompimiento del dique marginal del río Cauca en Caregato (San Jacinto del Cauca).

Febrero - noviembre/2022: afectación en las obras de cierre de Caregato por creciente del río Cauca, situación que mantiene activo el ingreso de agua hacia La Mojana.

2

¿Qué ha pasado recientemente (24 al 25 de noviembre)?



Lluvias en horas de la mañana en sectores de los municipios Ayapel y Majagual; en la madrugada, algunos eventos de lluvias en sectores de los municipios de Ayapel, Achí, San Jacinto del Cauca, Sucre, Majagual y Guaranda, y en las subcuencas del Bajo Cauca y Alto San Jorge.



Niveles estables en: *i)* río San Jorge, *ii)* río Cauca desde Valdivia hasta Pinillos y *iii)* Bajo Magdalena.



Niveles en descenso en el Bajo Nechí y sus aportantes San Pedro y Uré.



Reporte comunitario



Inundaciones por muy altos niveles, en: *i)* corredor del río San Jorge desde Ayapel hasta Magangué) *ii)* corredor



de los caños Mojana, Pancegüita y sistema cenagoso asociado en los municipios de Sucre y Majagual; y *iii)* zona del Bajo del Magdalena entre El Banco y Plato.

Inundaciones por ingreso del río Cauca en áreas de drenaje de: *i)* caño San Matías: desde Los Arrastres Guaranda) hasta Parcelas de Santa Fe (San Benito Abad); *ii)* caño Rabón: desde Gavaldá (Guaranda) hasta La Plaza (San Benito Abad) y *iii)* caño Viloría: desde Cecilia (Ayapel) hasta Cuiva (San Benito Abad).

3

¿Qué esperamos (25 al 26 de noviembre)?



Lluvias aisladas con atención en los municipios de Ayapel, Nechí, San Jacinto del Cauca, Sucre (Sucre), San Marcos, Majagual, Guaranda y Achí, y en el Bajo Nechí y Alto San Jorge.



Prevalencia niveles estables en: *i)* cuenca del río San Jorge, *ii)* río Cauca desde Valdivia hasta Pinillos y *iii)* Bajo Magdalena.

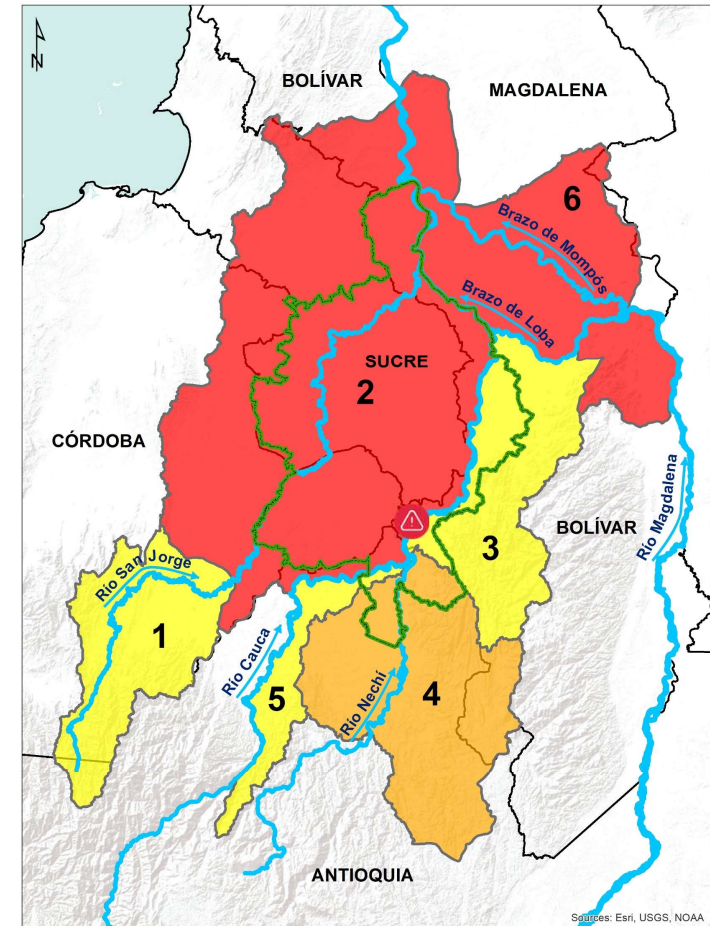


Descenso de niveles en el Bajo Nechí y sus aportantes.



Recomendaciones

Probabilidad de incremento de niveles en el Alto San Jorge durante el fin de semana, especialmente en horas de la noche y madrugada.



Alerta ROJA PARA TOMAR ACCIÓN: 2) Bajo San Jorge, y 6) Bajo Magdalena (entre El Banco y Plato). Alerta roja puntual en Caregato (San Jacinto del Cauca).

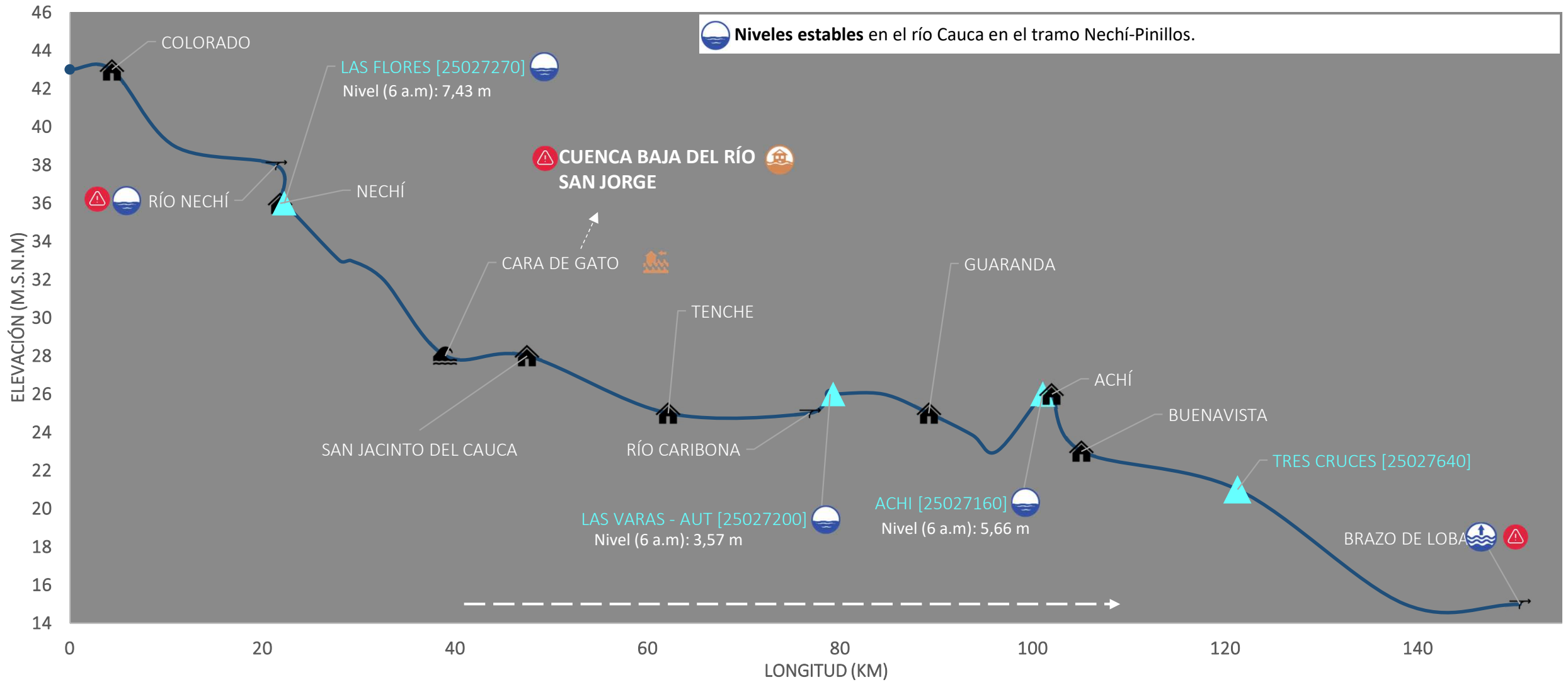


Alerta NARANJA PARA PREPARARSE: 4) Bajo Nechí y sus aportantes



Alerta AMARILLA PARA INFORMARSE: 1) Alto San Jorge y aportantes, 3) Bajo Cauca (entre Nechí y Pinillos) y 5) río Cauca entre Valdivia y Nechí.

III. Condiciones hidrológicas actuales en el Bajo Cauca (tramo Nechí-Pinillos)

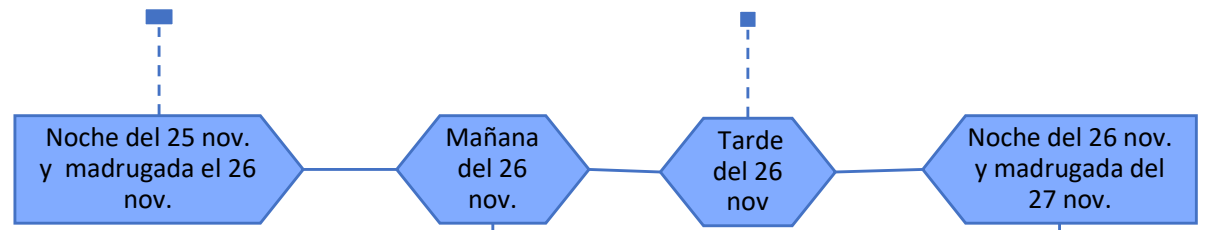


PUNTOS DE INTERÉS RÍO CAUCA (TRAMO NECHÍ-MAGANGUÉ)	ALERTAS HIDROLÓGICAS	CONDICIONES HIDROLÓGICAS	ZONAS DE EMERGENCIA
Estación hidrológica IDEAM Población Rompedero Confluencia	Alerta ROJA Para tomar acción Alerta NARANJA Para prepararse Alerta AMARILLA Para informarse Condiciones NORMALES Sin alerta	Niveles en ascenso Niveles en descenso Niveles estables Tránsito de creciente	Inundación por desbordamiento Inundación por rompimiento margen derecha Inundación por rompimiento margen izquierda (Mojana)

PRONÓSTICO PARA EL 25 AL 26 DE NOVIEMBRE

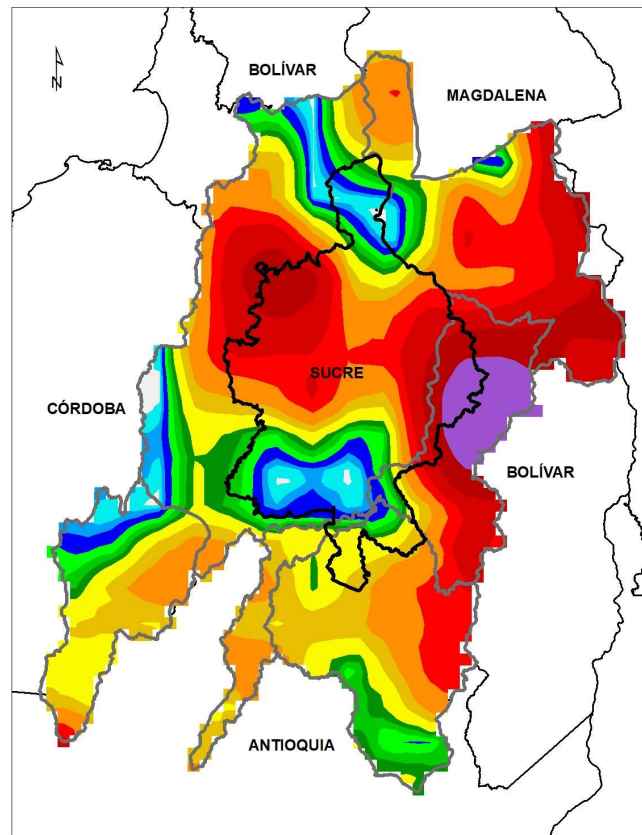
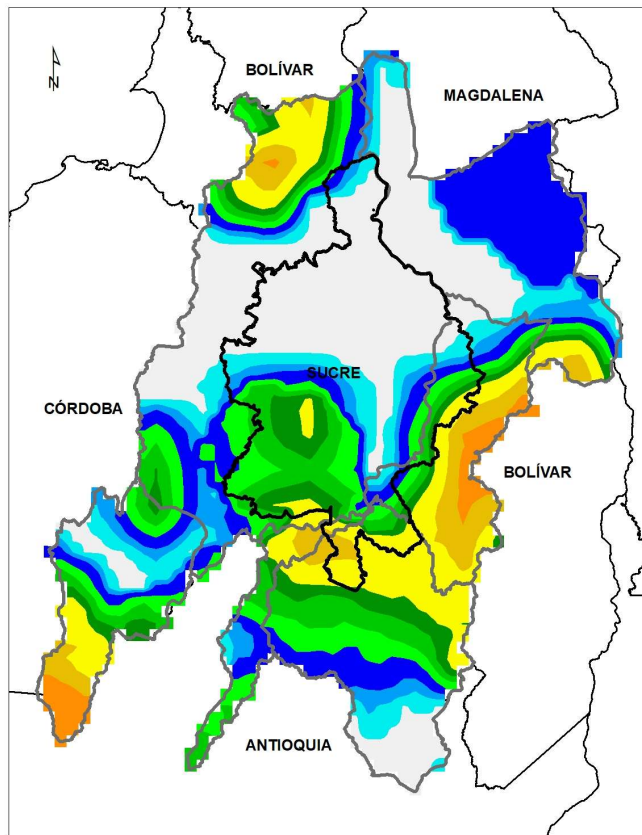
Lluvias aisladas con atención en los municipios de Ayapel, Nechí, San Jacinto del Cauca, Sucre (Sucre), San Marcos, Majagual, Guaranda y Achí, y en el Bajo Nechí y Alto San Jorge.

Tiempo seco



No se prevén lluvias

Lluvias al oriente y sur de la región y las subcuencas del Bajo Nechí, Bajo Cauca y Alto San Jorge.



ACUMULADO DEL 25 AL 26 DE NOVIEMBRE

ACUMULADO DEL 26 AL 27 DE NOVIEMBRE

**Equipo de trabajo Centro Regional de Pronóstico
y Alertas Tempranas de LA MOJANA**

Elaborado por:
OLGA LUCÍA PULIDO MENDEZ, Hidróloga
RAFAEL ELÍAS MUNDARAY MAGO, Meteorólogo

Con la colaboración de:
PABLO ANDRÉS GARCÍA OCHOA, SIG

www.corpomojana.gov.co
Correo Electrónico:
corpomojana@corpomojana.gov.co
Cra. 21 # 21 A – 44 San Marcos - Sucre
Teléfono: (+575) 295 5347

YOLANDA GONZALEZ HERNÁNDEZ,
Directora General IDEAM.
MARTHA CECILIA CADENA,
Jefe Oficina del Servicio de Pronósticos y Alertas
www.ideam.gov.co

Correos electrónicos:
servicio@ideam.gov.co,
alertas@ideam.gov.co

Calle 25 d # 96b - 70, piso 3. Bogotá, D.C.
Teléfono: 307 5625 ext. 1334 - 1336.

LILIANA QUIROZ, Directora General de la Corporación para el Desarrollo Sostenible de La Mojana y el San Jorge-CORPOMOJANA.

JAVIER PAVA SÁNCHEZ, Gerente del Fondo Adaptación

JIMENA PUYANA, Gerente Nacional de Desarrollo Sostenible del PNUD



GOBIERNO DE COLOMBIA



En alianza con:

